

Hauptuntersuchung
fällig?

DEKRA Automobil GmbH
Dieselstraße 20, 49356 Diepholz
Telefon 05441 591220-0
www.dekra.de/diepholz



DEKRA

NEUES ZUM ALDI PREIS:
ENTDECKEN SIE
VIELE ANGEBOTE
IN UNSEREM MAGAZIN
UND AUF ALDI-NORD.DE

Jeden Tag besonders –
einfach ALDI.



Naturschutz und Landschaftspflege

> Landschaftsverband Diepholzer Moorniederung 2018 gegründet

STRÖHEN > Der Landschaftspflegeverband Diepholzer Moorniederung hatte im Jahre 2019 entlang von Wegen und Gräben nach eigener Darstellung rund 11 000 Quadratmeter Blühsäume angelegt und damit als junger Verband erstmals in der Öffentlichkeit auf sich aufmerksam machen können.

Der Verband war im September 2018 ins Leben gerufen worden und begann im Jahr darauf mit seiner Arbeit, wie Ulrike Ehlers erzählt. Sie ist seit Februar 2019 Geschäftsführerin des Landschaftspflegeverbandes, dessen Geschäftsstelle seinen Sitz in Ströhen in den Moorwelten hat. Unterstützt wird die Diplom-Ingenieurin mit dem Fachbereich Landschaftsentwicklung von Tanja Bold.

Der Landschaftspflegeverband (LPV) Diepholzer Moorniederung versteht sich als Ansprechpartner für alle Menschen in der Moorregion, die Naturschutz und Landschaftspflege umsetzen möchten. Er hat es sich zum Ziel gesetzt, für die Moorlandschaft erforderliche Pflege- und Entwicklungsmaßnahmen in Abstimmung mit Behörden und in enger Zusammenarbeit mit den ansässigen Weidetierbetrieben, durchzuführen. Die traditionelle Landschaftspflege ergänze dabei die maschinelle Pflege.

Regional agiert der Verband in Barnstorf, Diepholz, Kirchdorf, Lemförde, Rehden und Wagenfeld. Diese Kommunen sind neben dem Landkreis Diepholz und verschiedenen Organisationen Mitglieder. „Grundsätzlich wäre aber auch eine Ausweitung auf weitere Städte und Gemeinden aus dem Landkreis Diepholz vorstellbar“, so Ulrike Ehlers.



Die Geschäftsführerin des Landschaftspflegeverbandes, Ulrike Ehlers (links) und ihre Mitarbeiterin Tanja Bold. Fotos: Dümer

„Gemeinsam aktiv werden für Mensch, Natur und Landschaft“ – das haben sich die Mitglieder des Landschaftspflegeverbandes zur Aufgabe gemacht“. Der Landschaftspflegeverband Diepholzer Moorniederung sei ein freiwilliger und gleichberechtigter Zusammenschluss von Landwirten, Naturschützern und Kommunen, der gemeinnützige Verein eine „neutrale Instanz und diene als Mittler zwischen den beteiligten Interessengruppen, erfährt man auf der Homepage unter www.lpv-dhm.de Und weiter: „Der Verband versteht sich als Dienstleister für den Landkreis, die Gemeinden und die Verbände“.

Wegsäume und auch Gewässersäume seien eine wichtige lineare Verbindungsstruktur zwischen den verschiedenen Lebensräumen und Nutzungstypen

en vielerorts die öffentlichen Wegerandstreifen landwirtschaftlich übernutzt. Eine spontane Wiederansiedlung von saumtypischen Pflanzenarten sei in den meisten Fällen wegen mangelnder Samenverfügbarkeit nicht von alleine möglich, da sich sowohl im Landschaftsraum wie auch in der Samenbank des Bodens kaum noch gebietsheimische Arten befänden.

Der LPV wolle dazu beitragen, dass es wieder mehr artenreiche Wegsäume, Gewässerränder und Blühflächen in der Kulturlandschaft und damit eine Biotopvernetzung entlang von vorhandenen Wegen und Grabenparzellen gebe. Im Frühjahr 2019 seien deshalb auf Initiative der Kommunen an ausgewählten Standorten auf rund 4200 Quadratmetern Wegsäume angesät worden. Im Herbst kamen, gefördert durch Gelder des NLWKN, weitere rund 7000 Quadratmeter hinzu. Auch in Zukunft möchte man weitere Flächen einsäen.

Große Bedeutung kommt auch der Diepholzer Moorschnucke zu, um die sich in der Region aktuell sechs sehr unterschiedlich strukturierte Schäfereien kümmern. „Wir stehen diesen Schäfereien zur Seite und wollen das in den vergangenen Jahren etwas vernachlässigte Thema ‚Diepholzer Moorschnucke‘ wieder mehr in den Fokus rücken“, erklärt Ulrike Ehlers.

Michael H. Dümer <

Mitglieder

- > Die Mitglieder des Landschaftsverbandes Diepholzer Moorniederung kommen aus den Bereichen Landwirtschaft, Kommunen und Naturschutz. Im einzelnen sind es
- der Landkreis Diepholz,
 - die Stadt Diepholz,
 - Gemeinde Wagenfeld,
 - die Samtgemeinde Rehden,
 - die Samtgemeinde Kirchdorf,
 - die Samtgemeinde Altes Amt Lemförde,
 - die Samtgemeinde Barnstorf,
 - das Landvolk Niedersachsen, Kreisverband Grafschaft Diepholz,
 - die Stiftung Bethel Naturschutz Freistadt, die „Heimat braucht Freunde gGmbH“ BUND Schäferhof Teerling,
 - der BUND Landesverband Niedersachsen,
 - die Natur- und Umweltschutzvereinigung Dümmen,
 - die Dr. Jürgen und Irmgard Ulderup Stiftung,
 - der NABU Sulingen und
 - der Unterhaltungsverband Hunte.



Sichtbares Engagement: Vor der Grundschule in Ströhen wurde ein Kreisfeld mit blühenden Pflanzen bestückt, die einen wichtigen Lebensraum für Insekten bieten.

Blick in die Region



WAGENFELD

Die Auburg
kann besichtigt
werden



DIEPHOLZ

48 Mädchen
und Jungen bei
Ferienkursen

Alle Ausgaben auch im
E-Paper nachzulesen auf
www.mk-wochenzeitungen.de

Ihr Draht zu uns

Gewerbliche Anzeigen
Telefon 05441 / 908...

Kai Winkelmann - 131
kai.winkelmann@kreiszeitung.de

Petra Kruse - 134
petra.kruse@kreiszeitung.de

Andreas Stegemann - 135
andreas.stegemann@kreiszeitung.de

Kleinanzeigen-Hotline:
Telefon 04242 / 58 397

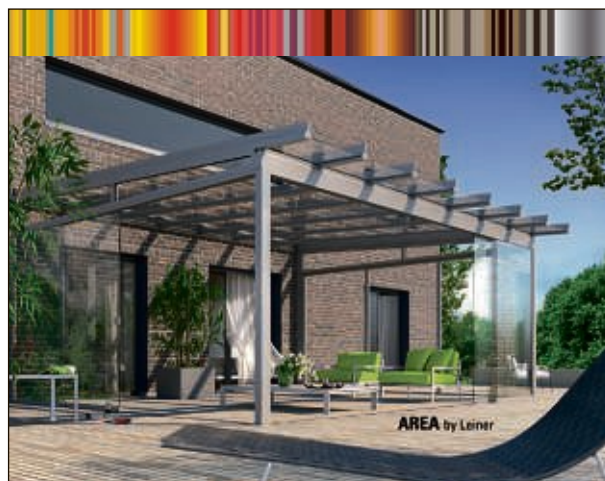
Redaktion:
Michael H. Dümer - 145
michael.duemer@kreiszeitung.de

Zustellung: 0800 / 4242 580
zustellung@aller-weser-verlag.de

Perlen, Pinsel, Papier
und gute Ideen:
Alles im Laden
erhältlich.

Meyerholz JOKA
der Maler FACHBERATER

www.meyerholz.net · 49448 Lemförde · Tel. 0 54 43-92 97 74



Grünes Zimmer

Terrassenglassysteme
Beratung · Planung · Ausführung

Fachbetrieb für individuelle Maßarbeit seit 1965

TISCHLEREI
RENNGARBE

Schulstraße 25 Telefon 05443-1022
49448 Brockum www.rennegarbe.de

REIFENWECHSEL ... bereits im September ...
Aufgrund der Corona-Lage können wir nur eine
geplante Bühnenbelegung anbieten.



REIFEN GÜNTHER
Auf dem Esch 24 · 49356 Diepholz · Tel. 9898-8016

Gold und Silberhaus

Bahnhofstraße 22 | 49356 Diepholz
☎ (0 54 41) 995 90 87

Öffnungszeiten: Mo.-Fr. 10.00 – 13.15 und 14.00 – 17.30 Uhr

GOLDANKAUF

Profitieren Sie jetzt von dem
aktuell hohen Goldpreis!

Verkauf von Anlagegold

LBU e. V. LOHNSTEUERHILFEVEREIN

Lohnsteuerberatungs Union®

Steuererklärung? Kein Problem!

Wir erledigen die Einkommensteuererklärung für Sie. Wir prüfen Ihren Steuerbescheid und vertreten Ihre Interessen gegenüber dem Finanzamt.

Die Beratung erfolgt ausschließlich für Mitglieder und im Rahmen des §4 Nr. 11 StBerG.
Beratungsstellenleiter Ulrich Keller · Huntestraße 3 · 49457 Drebber · Telefon 05445 / 984931

Barnstorfer Landfleischerei
Helmuth GmbH
Barnstorf · Otto-Hahn-Str. 7
Sankt Hüffe
Drebber · Hauptstr. 27

Unsere Angebote vom 07.09. – 12.09.2020

Nackensteaks natur oder gewürzt	1 kg	7,89
Dicke Rippe frisch oder geräuchert	1 kg	4,90
Knochenstücken	100 g	1,29
Mitternachtssuppe tafelfertig	1 kg	4,89

Mittags-tisch!

- Mo. Spaghetti „Carbonara“ und Salat
- Di. Erbseneintopf und Dessert
- Mi. Leber, Zwiebeln und Püree
- Do. Dicke Bratrippe, Rosenkohl und Salzkartoffeln
- Fr. Rindfleisch in Meerrettichsauce, Salzkartoffeln und Rote Beete

G. Reimann & Sohn GbR
Lemförder Fenster- u. Rolladen-Vertrieb
Groß- und Einzelhandel
...UNSER SERVICE IHR VORTEIL

- Neubau-Rolläden
- Aufsatz-Rolläden
- Insektenschutz-Systeme
- Kunststoff-Fenster
- Markisen
- Wintergarten-Beschattungen
- Vorbau-Rolläden
- Rolllöre
- Kunststoff-Türen
- Plissee

Hageweder Str. 31 · 49448 Lemförde
Tel. 05443 1961 · Fax 2984
e-mail: info@lemfoerder-rolladen.de · www.lemfoerder-rolladen.de

Grotemeier
Groß- und Einzelhandel GMBH

**AKKU POWER.
MADE BY STIHL.**
Der Aufgabe gewachsen.

Lithium-Ion
COMPACT

Telefon (05443) 9955-0 Hauptstraße 120
www.grotemeier.com 49448 Lemförde